

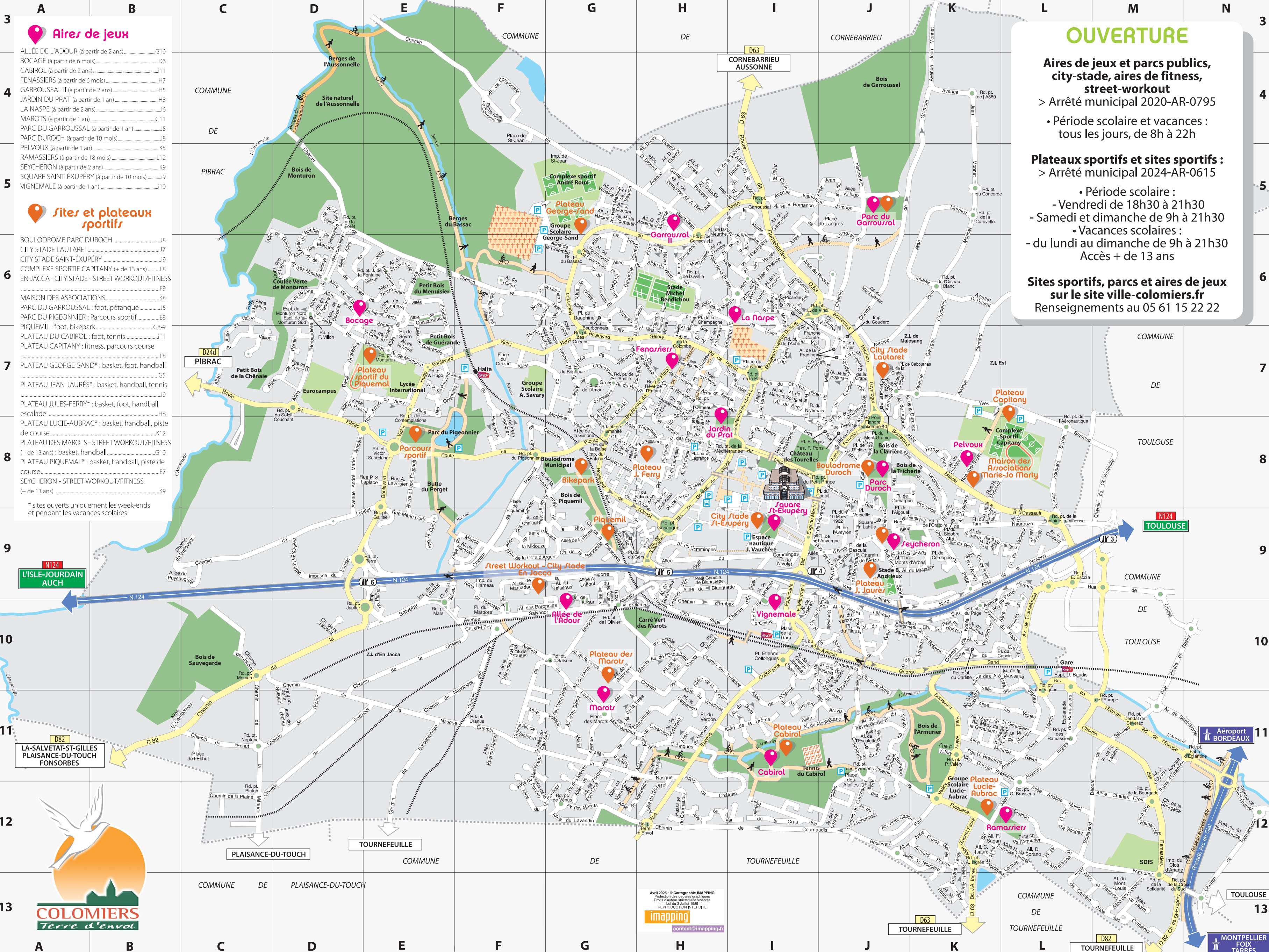
Sport et loisirs à Colomiers

Aires de jeux, sites sportifs, espaces nature en libre accès

- Aires de jeux**
- ALLÉE DE L'ADOUR (à partir de 2 ans).....G10
 - BOCAGE (à partir de 6 mois).....D6
 - CABIROL (à partir de 2 ans).....I11
 - FENASSIERS (à partir de 6 mois).....H7
 - GARROUSSAL II (à partir de 2 ans).....H5
 - JARDIN DU PRAT (à partir de 1 an).....H8
 - LA NASPE (à partir de 2 ans).....I6
 - MAROTS (à partir de 1 an).....K9
 - PARC DU GARROUSSAL (à partir de 1 an).....J5
 - PARC DUROCH (à partir de 10 mois).....J8
 - PELVOUX (à partir de 1 an).....K8
 - RAMASSIERS (à partir de 18 mois).....L12
 - SEYCHERON (à partir de 2 ans).....K9
 - SQUARE SAINT-EXUPÉRY (à partir de 10 mois).....J9
 - VIGNEMALE (à partir de 1 an).....I10

- Sites et plateaux sportifs**
- BOULODROME PARC DUROCH.....J8
 - CITY STADE LAUTARET.....J7
 - CITY STADE SAINT-EXUPÉRY.....J9
 - COMPLEXE SPORTIF CAPITANY (+ de 13 ans).....L8
 - EN-JACCA - CITY STADE - STREET WORKOUT/FITNESS.....J9
 - MAISON DES ASSOCIATIONS.....K8
 - PARC DU GARROUSSAL : foot, pétanque.....J5
 - PARC DU PIGEONNIER : Parcours sportif.....E8
 - PIQUEMIL : foot, bikepark.....G8-9
 - PLATEAU DU CABIROL : foot, tennis.....I11
 - PLATEAU CAPITANY : fitness, parcours course.....I8
 - PLATEAU GEORGE-SAND* : basket, foot, handball.....G5
 - PLATEAU JEAN-JAURÈS* : basket, handball, tennis.....J9
 - PLATEAU JULES-FERRY* : basket, foot, handball, escalade.....H8
 - PLATEAU LUCIE-AUBRAC* : basket, handball, piste de course.....K12
 - PLATEAU DES MAROTS - STREET WORKOUT/FITNESS (+ de 13 ans) : basket, handball.....G10
 - PLATEAU PIQUEMIL* : basket, handball, piste de course.....E7
 - SEYCHERON - STREET WORKOUT/FITNESS (+ de 13 ans).....K9

* sites ouverts uniquement les week-ends et pendant les vacances scolaires



OUVERTURE

Aires de jeux et parcs publics, city-stade, aires de fitness, street-workout
 > Arrêté municipal 2020-AR-0795

- Période scolaire et vacances : tous les jours, de 8h à 22h

Plateaux sportifs et sites sportifs :
 > Arrêté municipal 2024-AR-0615

- Période scolaire : - Vendredi de 18h30 à 21h30
- Samedi et dimanche de 9h à 21h30
- Vacances scolaires : - du lundi au dimanche de 9h à 21h30
- Accès + de 13 ans

Sites sportifs, parcs et aires de jeux sur le site ville-colomiers.fr
 Renseignements au 05 61 15 22 22



Avril 2025 - © Cartographie IMAPPING
 Protection des œuvres graphiques
 Date d'entrée en vigueur : le 3 juillet 1989
 REPRODUCTION INTERDITE

imapping
 contact @ imapping.fr